

Metal Corrosion in Polychrome Baroque Lead Sculptures: a Case Study

Dalva L. A. de Faria,^a Thiago S. Puglieri^a and Luiz Antonio C. Souza^b*

^a*Instituto de Química, Universidade de São Paulo, Av. Prof. Lineu Prestes, 748,
Cidade Universitária, 05508-000 São Paulo-SP, Brazil*

^b*Laboratório de Ciência da Conservação (Lacicor), Escola de Belas Artes, Universidade Federal de
Minas Gerais, Av. Antônio Carlos, 6627, Pampulha, 31270-901 Belo Horizonte-MG, Brazil*

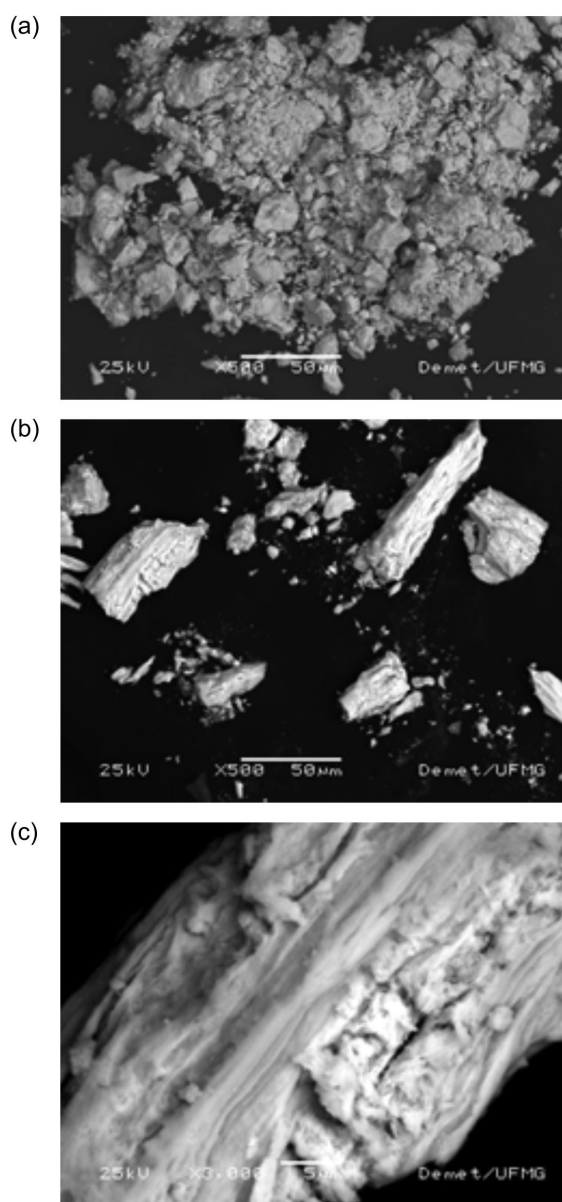


Figure S1. SEM images from the corrosion product formed on the polychrome lead sculpture from the Oratory Museum, Ouro Preto (Minas Gerais, Brazil).

*e-mail: dlafaria@iq.usp.br