

Chemical Composition and Larvicidal Activity of the Essential Oils of *Cordia leucomalloides* and *Cordia curassavica* from the Northeast of Brazil

Renata P. Santos,^a Edson P. Nunes,^b Ronaldo F. Nascimento,^c Gilyandete Maria P. Santiago,^d Gustavo Henrique A. Menezes,^d Edilberto R. Silveira^a and Otilia Deusdênia L. Pessoa^{*,a}

^aDepartamento de Química Orgânica e Inorgânica, Centro de Ciências, Universidade Federal do Ceará, CP 12.200, 60021-970 Fortaleza-CE, Brazil

^bHerbário Prisco Bezerra, Departamento de Biologia, Centro de Ciências, Universidade Federal do Ceará, 60451-970 Fortaleza-CE, Brazil

^cDepartamento de Química Analítica e Físico-Química, Universidade Federal do Ceará, CP 12.110, 60461-970 Fortaleza-CE, Brazil

^dDepartamento de Farmácia, Universidade Federal do Ceará, 60430-370 Fortaleza-CE, Brazil

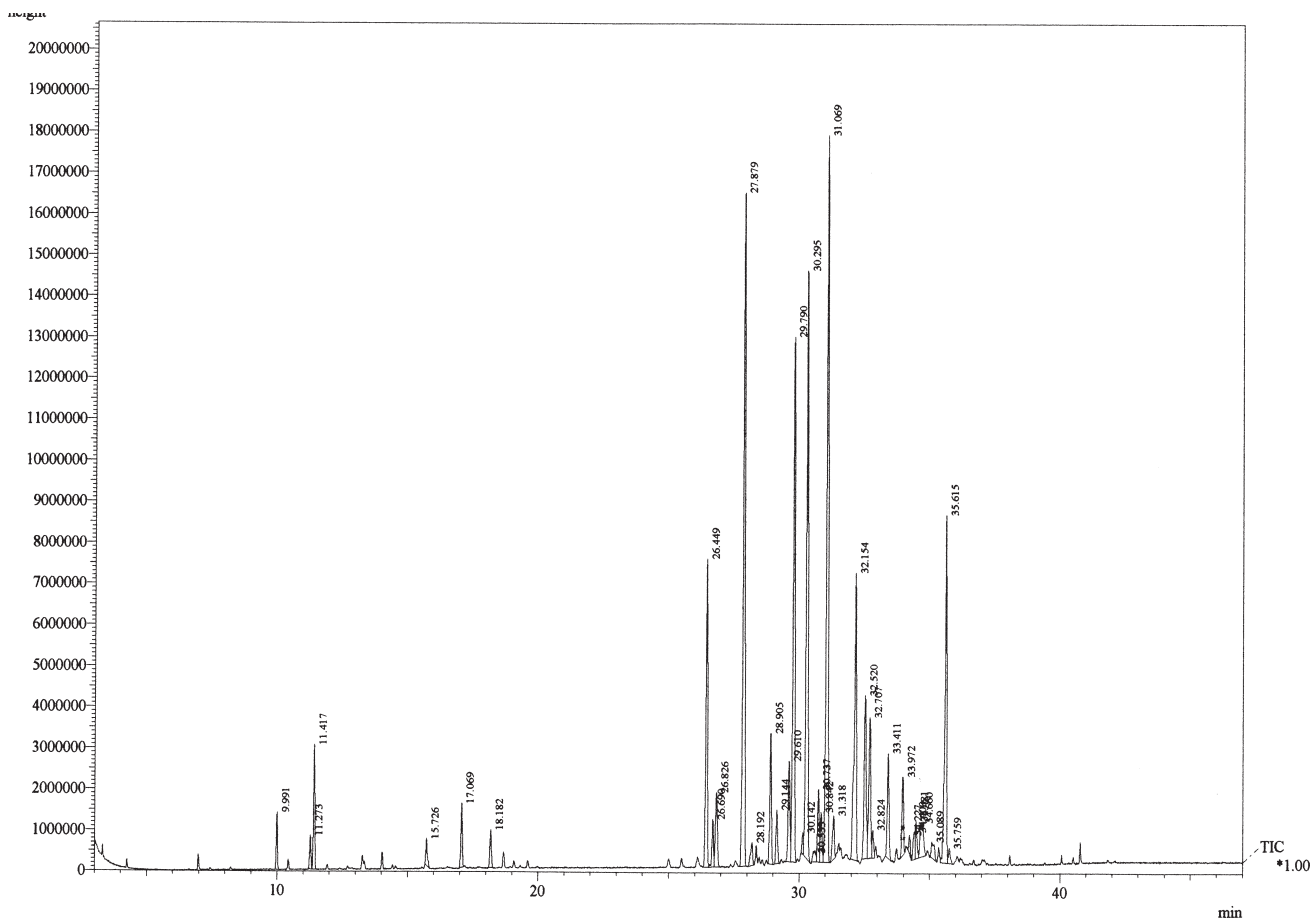


Figure S1. GC-MS chromatogram of the essential oil from leaves of *Cordia leucomalloides*.

*e-mail: opessoa@ufc.br

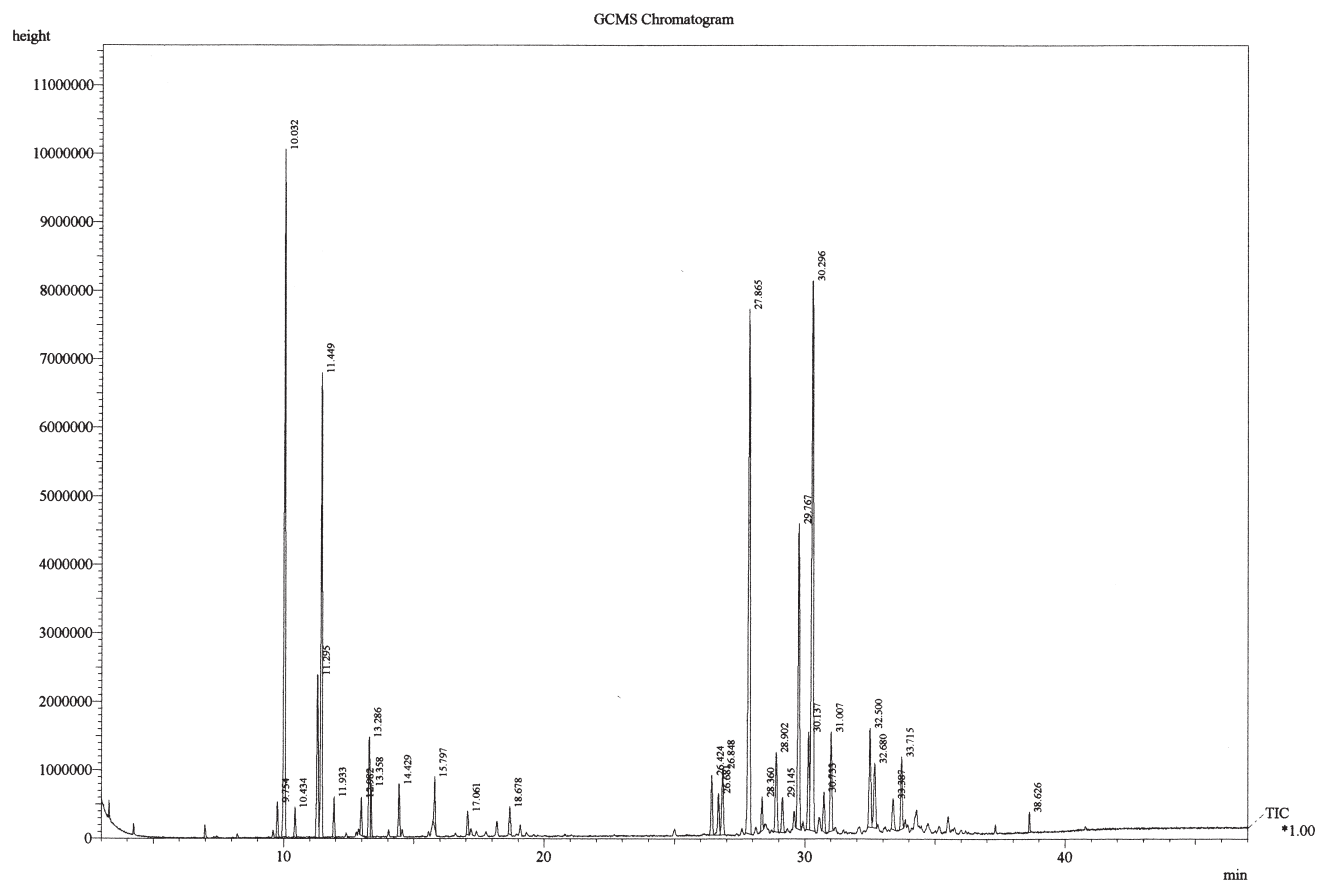


Figure S2. GC-MS chromatogram of the essential oil from leaves of *Cordia curassavica*.